

CAST株式会社



公司简介

www.kkcast.co.jp

董事长致词

本公司自1889年（明治22年）在东京/深川成立以来，作为专业的铸造公司深得广大新老客户的信赖。1994年（平成6年）3月将工厂从东京都江东区迁移至福岛县白河市。

放眼将来的铸造业，白河工厂一改铸造工厂以往的工作环境，实行全面的清洁管理。并且引进先进设备，提高手工铸造的日产量，创建了能够更大的满足广大新老客户需要的管理经营体制。

虽然说铸造业是一个比较难以传承技术及技能的行业，但是本公司顺利的培养了众多年轻员工，并将长年所积累下来的固有技术和IT技术相结合，我们确信作为新时代的铸造工厂我们一定可以助您一臂之力。

祝愿广大客户的事业蒸蒸日上。

CAST株式会社董事长

酒井英行

经营方针

AIM TO BE BEST

1. 本公司会持之以恒的提供最高品质的铸造产品，以满足新老客户需要。
2. 本公司会与社区紧密结合并贡献于社区。
3. 本公司会彻底的完善工厂内外的环境。
4. 本公司的目标是创造健康，有文化氛围的丰富生活。

公司简介

公司名称	CAST株式会社
董事长	酒井 英行
创立时期	明治22年（1889年）3月
URL	http://www.kkcast.co.jp/
总公司所在地	〒135-0015 东京都江东区千石3丁目1番14号
白河工厂所在地	〒961-0302 福岛县白河市东上野出岛笹久保2番地
联系电话	TEL 0248-34-3971 FAX 0248-34-3973
工厂占地面积	总面积：42,846m ² 厂房面积：3,960m ² 办公室及其他面积：401m ²
资本	35,000,000日元
员工人数	60名
业务内容	普通铸铁，球墨铸铁，特殊铸铁，超高拉力铸铁等生产及销售





业务内容

(1) 业务内容

本公司生产及销售各种铸造产品。生产材质为FC（片状石墨铸铁），FCD（球状石墨铸铁），合金铸铁，造型过程是使用呋喃有机自硬性模具，通过半自动生产线及手工制作而成。处理重量为50kg~4,000kg，每种产品的最高月产量为200个。生产种类以生产机器人相关产品为主，同时也涉及到塑料注塑机，机床，土木建设类机器等。

(2) 机器人相关产品

① 芯片安装器用机架

印刷电路板被普遍使用在手机，电脑等家用电器以及汽车等产品中。将IC等电子部件安装在印刷电路板上的机器是芯片安装器。本公司批量生产芯片安装器用的机架。此类铸造产品形状复杂，整体较薄。



(本公司生产的铸造产品)

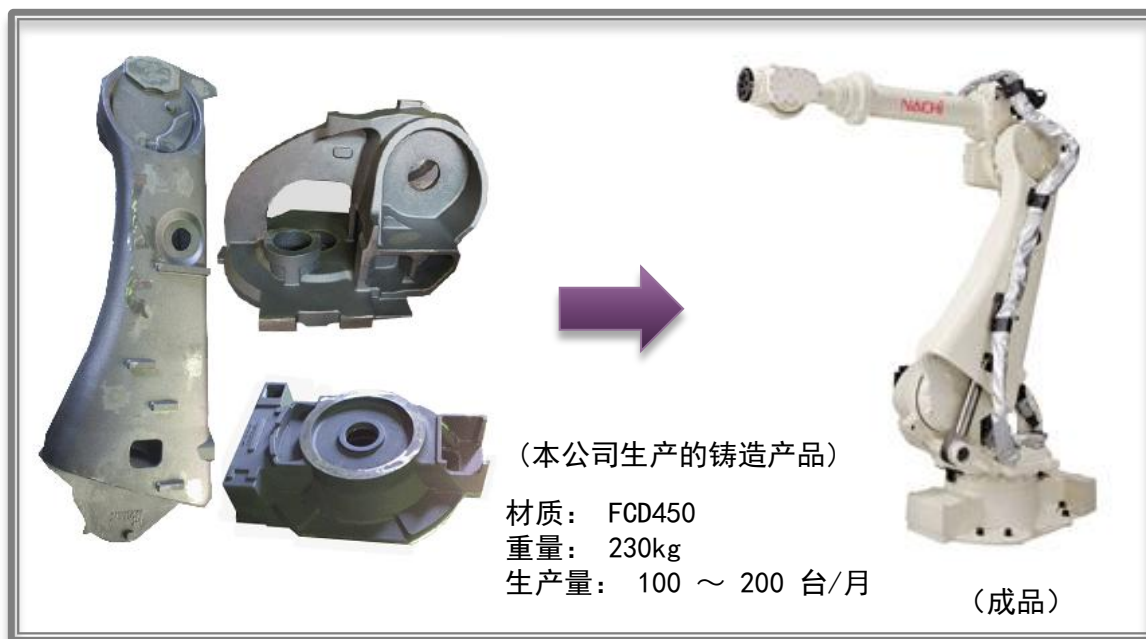
材质：FC200
重量：800kg
生产量：100 ~ 150台/月



(成品)

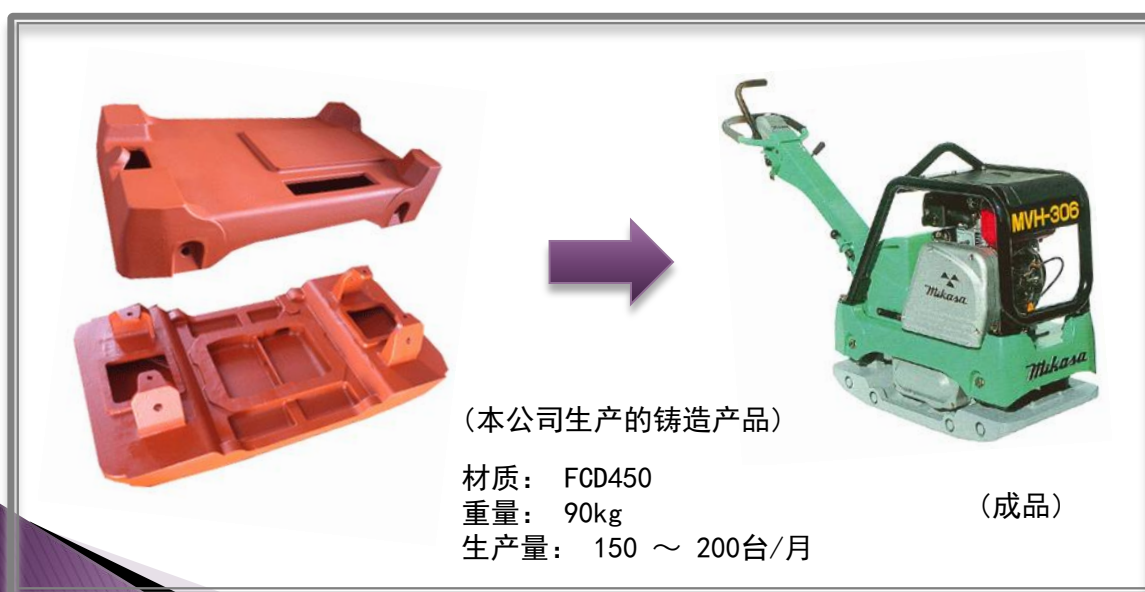
② 机器人主体用产品

机器人在汽车组装的全部过程中(搬运, 点焊等)显示了其不可替代的位置。本公司批量生产广泛使用在机械手, 机器人主体等的铸造产品。由于该类产品有整体较薄, 局部较厚的特点, 要求生产厂家有较高的技术水平。



(3) 土木建设类机器相关产品

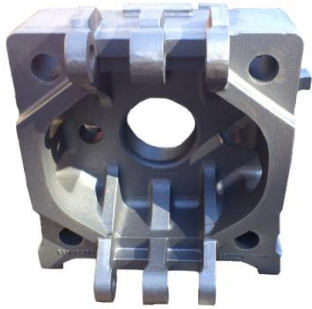
① 所谓振动打压机, 就是压实, 振动打压用碾压土, 沙石和沥青等的机器。被使用在人行道, 水管工程等面积窄小的工程中。本公司批量生产该机器当中的核心部分--碾压部分的铸造产品。由于该部位直接与地面接触, 所以需要高度的平滑度。并且由于该部位经常处于振动状态, 更需要一定的韧性。



(4) 成型机及产品

① 塑料注塑机用板块

所谓的塑料注塑机就是将塑料从颗粒状塑造成型的机器。铸造产品被使用在该机器的模具曲卷部分。本公司承做FCD450~600材质的安装模具的板块及滑板。



(本公司生产的铸造产品)



(成品)

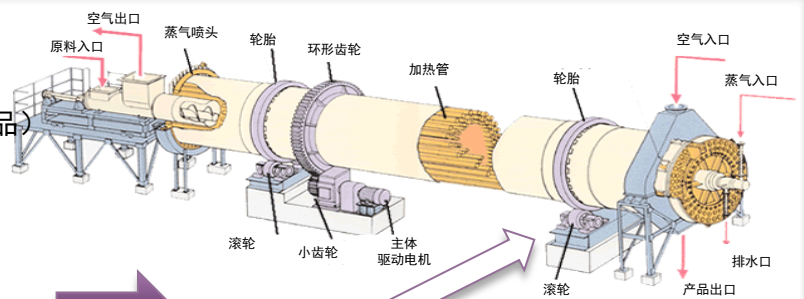
材质： FCD500
重量： 3,700kg
生产量： 10 ~ 20台/月

(5) 一般工业用机器及产品

① 蒸气管干燥机用滚轮

蒸气管干燥机是将树脂，食品原料放入大型的筒中，通过旋转和间接加热使其干燥的设备。由4个滚轮支撑并旋转超重筒（约1,000t）。本公司生产支撑大型筒的滚轮。要求该滚轮的最大厚度为380mm，具有均等的高硬度（HB260~300）。

(本公司生产的铸造产品)



材质： 贝氏体系列 FCD
重量： 3,000kg
生产量： 10 台/年

(成品)



业务优势

拥有长达123年来积累的经验技术

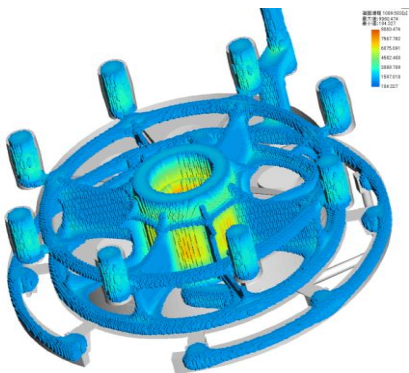
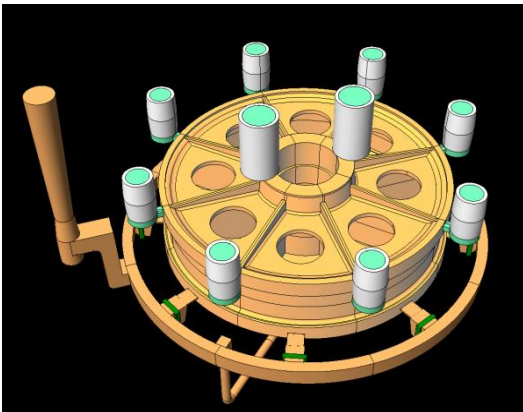
将无形的经验技术转换为有形的知识体系。

东京工厂接受单种产品的订货较多，为了能一次成功，设计铸造方案是重中之重。使用“模数”的手算铸造方案达到4000份以上，曾均以图纸方式被保存。在引进日本铸造协会制作的技术数据库软件“CAST导航系统”之后，将以图纸方式保存的铸造方案导入到数据库，随时可以查看铸造方案，铸造履历，不合格报告书等数据。

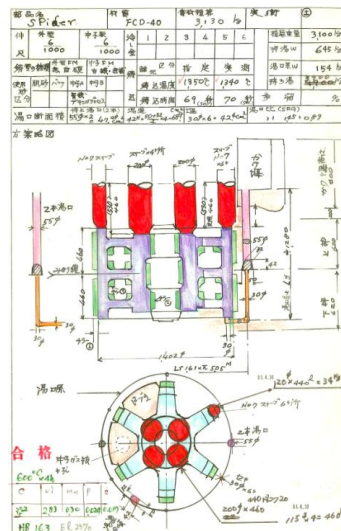
在2010年又引进了流动性凝结模拟软件，对于铸造模型中暗箱部分也可以视觉性的阐明。

可以在铸造产品的设计开发阶段，使用该软件向客户提案。

3D CAD/凝结模拟软件的实际应用



初期的铸造方案



安全教育



每月以安全委员会为中心进行安全巡视，召开安全报告会。不仅是正式员工，包括合同工/印度尼西亚的研修生在内的全体员工都会参加。

并将巡视工厂时，发现的潜在的危險问题等总结成报告书。在安全报告会上由委员长通过介绍事例以及改善方案的实施情况，在全体员工中取得共识。

CAST所招募的人才



即使是制造业，也不只是生产产品。集结所有在工厂的工人，检验员，记帐员，筹备运送的人员，销售，后勤，会计人员的力量，才能将一个铸造产品投入到市场。另外，如果没有铸造产品，当然也就不会有工业产品。

CAST大力支持年轻人才。

建立了可以学习到多种技术的体制，每年都会参加能了解到从化学上阐明什么是铸造产品的铸造专科学院，促进CAST的核心人才取得铸造技师资格。

招募能够积极主动地参与「制造东西」并且有朝气的人才。不问学历/经验/男女。

东京总公司

〒135-0015

東京都江东区千石3丁目1番14号

TEL 03-3645-9691 FAX 03-3645-9693

白河工厂

〒961-0302

福島県白河市东上野出岛笹久保2番地

TEL 0248-34-3971 FAX 0248-34-3973



交通手段	距离
东北新干线	东京→新白河(1小时23分)[下行]/八戸→新白河(乘车时间约3小时)[上行]
车(从东京方面)	东北汽车道 距白河IC约24Km
车(从仙台方面)	东北汽车道 距矢吹IC约18Km



www.kkcast.co.jp



CAST CORPORATION